

Omnii XT10

Rendimiento modular que se produce a su alrededor



Presentamos el Omnii™ XT10

Entendemos que usted necesita productos que se adapten y cambien para satisfacer sus necesidades comerciales.

La nueva plataforma Omnii™ ofrece una familia de computadoras manuales más adaptables y robustas. Los dispositivos construidos sobre la plataforma Omnii™ pueden adaptarse a nuevas tecnologías o incluso utilizarse para otros fines.

Especialmente diseñada para las estrictas exigencias del mercado de **cadena de suministro y logística**, la nueva plataforma Omnii™ XT10 se desarrolló en base a décadas de liderazgo en el mercado SCL conjuntamente con una gran retroalimentación de parte de los usuarios y los clientes.

Es el producto más resistente, sometido a abuso en laboratorio, comprobado por los clientes y de mayor participación de parte de nuestros socios que hemos construimos.

Descubra la inventiva de adaptación en el trabajo.

Ver 2.0

PSION



Una Nueva Plataforma

Escuchamos a nuestros clientes y comprendemos que necesitan productos que se adapten y puedan modificarse tanto como lo requiera su empresa. Por este motivo hemos construido **Omnii™**, la plataforma de terminales manuales más adaptable de toda la industria.

Omnii™ es singularmente **modular por diseño**. Esto significa que usted obtiene gran poder de procesamiento, envasado en una plataforma de productos sumamente versátil. Esta característica le permite **cambiar funciones de manera simple o agregar nuevas tecnologías en campo**.

Para nosotros, Omnii™ representa el futuro de la informática móvil industrial. Para usted, siempre resultará adecuada para sus propósitos. Adonde quiera que deba realizar sus tareas, puede configurarla en el nivel adecuado de resistencia, capacidad de utilidad y precio. Eso es inventiva de adaptación en el trabajo

HARDWARE

Diseñado y fabricado a través de "Open Source Mobility" (OSM), **Omnii XT10 es la más versátil y resistente computadora de mano del mundo**. Con 22 módulos de expansión, soporta más de 280 configuraciones para ofrecer máximo poder de procesamiento, para la más amplia gama de usuarios y entornos. La clasificación de ambiente IP65 la hace altamente resistente al agua y al polvo y su robusta construcción soporta caídas desde 2 metros de altura.

Comprar exactamente lo que necesita **ahora** – con la flexibilidad incorporada – de añadir nuevas tecnologías en un **futuro**, ayudando a la dinámica de los negocios.

Proteja su inversión con el más bajo Costo Total de Propiedad y ahorre hasta un 30% en costos de reemplazo de equipamientos anual.

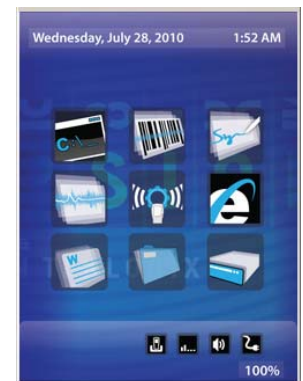
SOFTWARE

Pero no todo trata sobre el hardware, Omnii XT10 ofrece una serie de aplicaciones integradas pensadas para maximizar la productividad de sus operarios y minimizar los esfuerzos de IT. Entre ellas, podemos destacar:

PsionVU: Basada en la tecnología Microsoft Silverlight, PsionVU brinda una interfaz altamente configurable y fácil de usar sin codificación. Permite a los administradores bloquear las demás funcionalidades, incluso las opciones del sistema operativo, delegando claramente funciones específicas y autorizadas a los usuarios finales.

Estado de Batería: Verificación automática del estado vida de la batería, clasificándola en base a degradación, ciclos de carga o ambos, para mayor precisión y a fin de maximizar el valor del hardware.

Total Recall: Permite crear backups, restauración automática de perfiles y clonado de dispositivos facilitando implementaciones y mantenimiento.





Accesorios

ST3006 – Cargador Múltiple



- Permite carga hasta 6 baterías
- Montable en pared.
- Indicador individual de estado.
- Incluye fuente de alimentación 110-240V – sin cable

Base simple de escritorio



- Permite cargar la batería del equipo + una adicional
- Posee una entradas USB A y B
- Incluye cable USB y Fuente

ST4002 – USB Host/device
ST4003 – USB Host/device + Puerto RS232 y Ethernet

ST3000 – Batería



- Batería de Litio de 5000 mAh

Stylus



- Dos opciones de Stylus
- ST6102: Pack por 10 unid. (Long mobile stylus)
- ST6101: Pack por 10 unid. (Short yellow stylus)

Teclados



- Más alternativas al ingreso de datos!
- ST5000: Teclado Alfanumérico
- ST5001: Teclado numérico
- ST5002: Teclado numérico modificado.

ST6013 – Soporte para Stylus



- Soporte externo para Stylus.
- Pack x 3 Unidades.
- Compatibles con Stylus ST6101 y ST6102

Herramienta de remoción de Bezel de Teclado



- ST5999

Pistol Grips



- Mejora portabilidad en aplicaciones de escaneo
- ST6000: Para Pod Standard
- ST6100: Back Cover Standard
- ST6400: Back Cover auto range

POD Scanner Imager



- Scanner Imager POD
- ST9107: 1D Imager (EV15)
- ST9106: 2D Imager (5080)

POD Scanner Laser



- Scanner Laser POD
- ST9101: 1D Laser (SE1224HP)
- ST9102: 1D Laser (SE1223LR)

Standard Back Covers



- Opciones de Scanners
- ST9701: Laser High Perf.
- ST9702: Laser Long Range
- ST9703: Laser Auto Range
- ST9707: Imager 1D
- ST9706: Imager 2D

Expansion Back Covers



- ST9000: Tapa Ciega
- ST9001: Speaker
- ST9011: Speaker y Cámara



Accesorios

ST6051 – Forklift Holster



- Soporte para carga de equipo

ST6050 – Soft Shell Holster



- Funda suave con soporte de cinturón desmontable.
- Soporta equipo con Pistol Grip
- Incluye correa para sujeción a pierna

HardShell Holster



- Funda rígida.
- Soporta equipo con Pistol Grip
- Slot para batería extra y stylus
- Incluye correa para sujeción a pierna
- ST6055 – Para standard Back
- ST6056 – Para expansion back

ST6091 – Pouch



- Accesorio ideal para carga de terminal sin pistol grip.
- Soporte para cinturón.

Carrying Case



- Estuche protector
- Compatible con Pistol grip .
- Soporta el uso de correa de hombro (no incluida)
- Con soporte para cinturón
- ST6090: Standard Back
- ST6091: Expansion Back

ST6030 – Correa de hombro



- Correa para hombro

ST6040 – Correa para muñeca



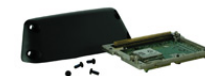
- Correa para muñeca.

Sujeción de mano



- Provee una sujeción mejorada del equipo con una sola mano
- ST6025 – Standard loop
- ST6026 – Double loop

GPS



- RA3060-GPS

Cradles



- Próximamente....



Plataforma

Procesador: Texas Instrument OMAP3 de 600 MHz con arquitectura **Superscalar – 1030 DMIPS –**

Memoria: 256MB RAM y 512MB FLASH

Sistema Operativo

Microsoft Windows CE 6.0

Dimensiones y Peso



Peso: 590g (1.30lb)

Energía

Batería de 5000 mAh
Software de administración de batería

Interfaz del Usuario

Pantalla Táctil VGA 3.7" en dos formatos:
Alto Impacto
Alta Visibilidad
Teclados Alfanumérico, Numérico y Numérico Modificado (estilo calculadora).
Speaker, micrófono, vibrador y beeper 95db

Captura de Datos

Cámara de fotos Color 3MB Auto-Foco con doble LED para flash, zoom 4x.

Scanner Laser de Alta performance

Scanner Laser de Largo Alcance

Scanner Laser de Auto-Rango

Scanner Imager 1D y 2D



Comunicación Inalámbrica

Bluetooth v2.0 + EDR, Clase II
Wi-Fi 802.11 b/g
GPS de alta performance con SIRF III



Conectores Externos y de Expansión

Snap ON USB (A & B) + DC in Jack
Snap ON RS232 + DC in Jack
Snap ON DC in Jack
microSD (hasta 32 GB)

Entorno del Usuario

Temperatura de Funcionamiento: -20 a +50C
Protección contra Sólidos y Líquidos: IP65
Múltiples caídas desde 2 metros a concreto

